

Table des matières

- 1 Qui sommes-nous?
- 3 Notre approche
- 4 Secteurs d'activité
- 7 Perspectives énergétiques d'ici 2030
- 9 Sécurité
- 11 Innovation
- 13 Émissions des gaz à effet de serre
- 15 Gestion de l'eau
- 17 Qualité de l'air
- 19 Gestion foncière
- 21 Développement économique
- 23 Embauche des Autochtones
- 25 Nos employés

Qui sommes-nous?

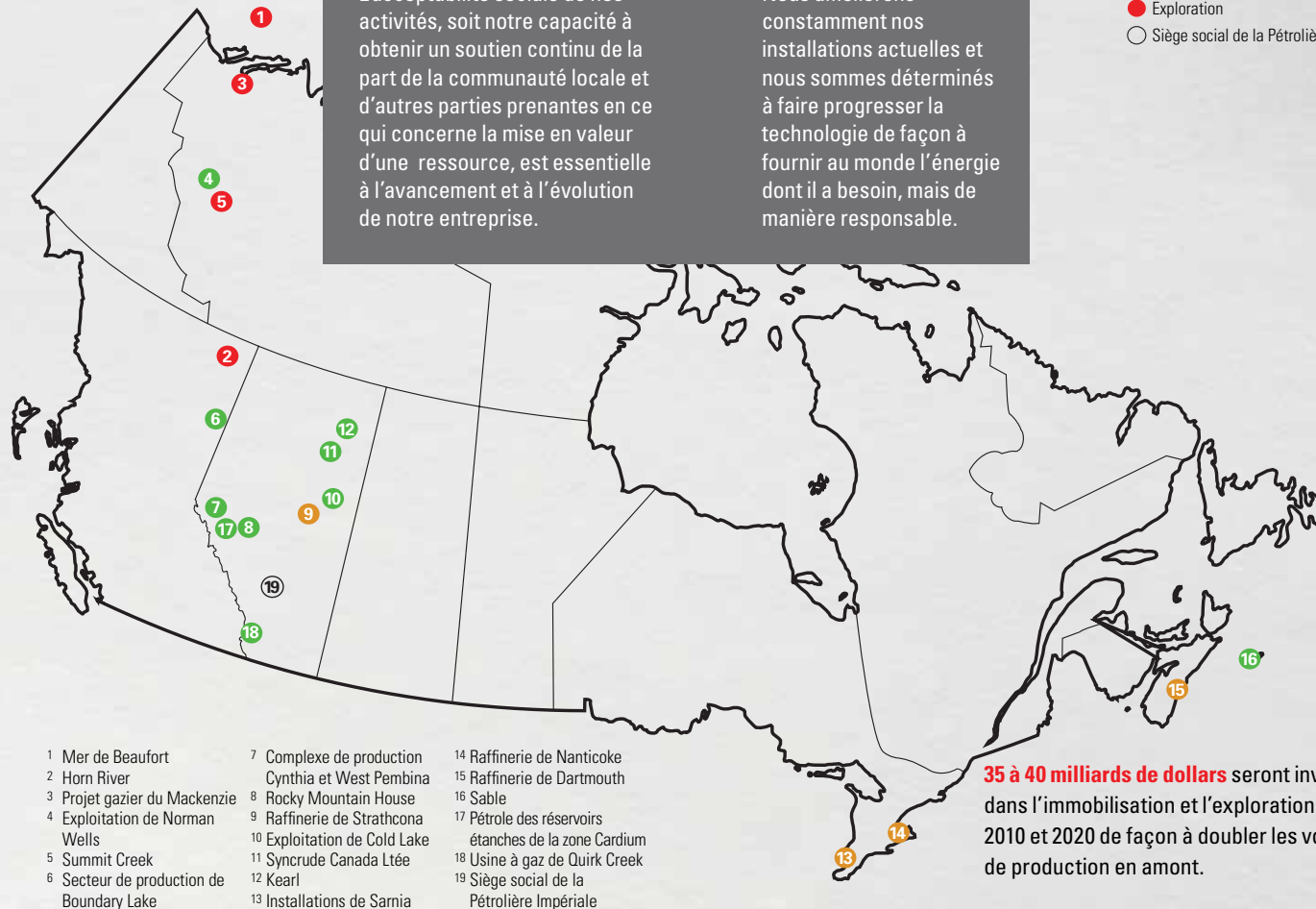
La Pétrolière Impériale est en affaires depuis plus de 130 ans et est devenue l'une des plus importantes entreprises du Canada et un des chefs de file de l'industrie pétrolière au pays. Notre compagnie fournit de l'énergie efficace et abordable à des millions de personnes, produisant des carburants qui permettent de les chauffer, de les éclairer et de les transporter. Nous fabriquons également les composantes de nombreux produits que les Canadiens utilisent tous les jours.

Notre approche

L'acceptabilité sociale de nos activités, soit notre capacité à obtenir un soutien continu de la part de la communauté locale et d'autres parties prenantes en ce qui concerne la mise en valeur d'une ressource, est essentielle à l'avancement et à l'évolution de notre entreprise.

Nous améliorons constamment nos installations actuelles et nous sommes déterminés à faire progresser la technologie de façon à fournir au monde l'énergie dont il a besoin, mais de manière responsable.

- Production/Mise en valeur
- Raffineries
- Exploration
- Siège social de la Pétrolière Impériale



35 à 40 milliards de dollars seront investis dans l'immobilisation et l'exploration entre 2010 et 2020 de façon à doubler les volumes de production en amont.

Secteurs d'activité

La division Ressources (secteur amont) produit du pétrole et du gaz naturel et effectue de la prospection pour ces hydrocarbures. Cette division est un producteur très important de pétrole brut extrait des sables pétrolifères, grâce à ses installations de Cold Lake et à sa participation de 25 % dans Syncrude. Des projets de développement sont menés, tels les projets d'exploitation des sables pétrolifères de Kearl et d'Athabaska en Alberta ainsi que dans le bassin de Horn River au nord-est de la Colombie-Britannique.

Production de **247 000 barils** au quotidien de pétrole brut et de gaz naturel liquéfié.

Production de **280 millions** de pieds cubes au quotidien de gaz naturel brut.

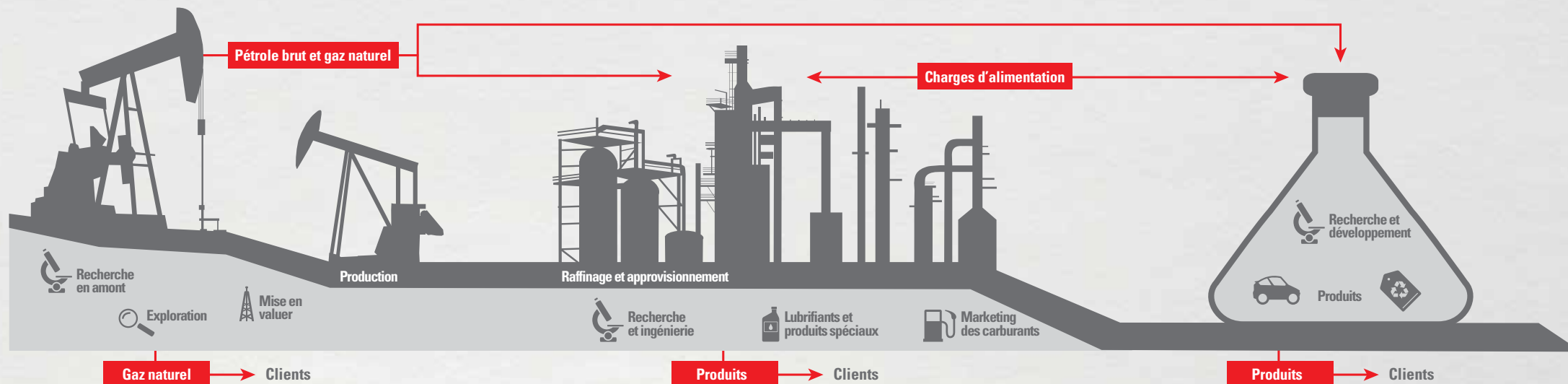
La division Raffinage et commercialisation (secteur aval) fabrique, distribue et commercialise des produits pétroliers. Cette division exploite des raffineries à Dartmouth, en Nouvelle-Écosse, à Sarnia et à Nanticoke, en Ontario, ainsi que dans le comté de Strathcona, près d'Edmonton, en Alberta. Ces raffineries convertissent le pétrole brut en plus de sept cents produits pétroliers, notamment des carburants et des lubrifiants pour le transport. Notre commercialisation des carburants procure des carburants essentiels aux industries, aux particuliers et pour la vente en gros grâce à plus de 110 dépôts de distribution et environ 1 850 stations-service.

444 000 barils par jour de débit total des raffineries.

Un véhicule sur cinq fait le plein à une station-service de marque Esso.

La division Produits chimiques fabrique toute une gamme de produits pétrochimiques, notamment des polyéthylènes aromatiques et des solvants spéciaux, dans ses usines de Sarnia et de Dartmouth.

2 700 tonnes de produits chimiques vendus chaque jour.





Nous travaillons en vue de répondre à la croissance de la demande énergétique mondiale de façon responsable. D'ici 2030, nous prévoyons une croissance économique et démographique et donc une demande accrue, principalement dans les pays en développement. Même si l'énergie renouvelable sera plus abordable et accessible, le pétrole et le gaz naturel vont continuer de satisfaire la majeure partie des besoins mondiaux en énergie.

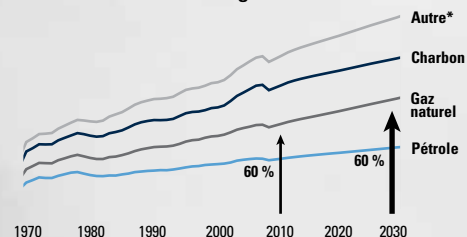


L'efficacité énergétique est l'une des méthodes les plus efficaces et les moins coûteuses pour restreindre la croissance de la demande et les émissions énergétiques.

La demande mondiale en énergie sera de **35 %** plus élevée par rapport à 2005.

La demande énergétique dans les pays en développement sera de **70 %** plus élevée.

Le pétrole et le gaz naturel représenteront encore **60 %** de l'énergie mondiale.





Rendement supérieur en matière de prévention des déversements et de sécurité des employés par rapport au reste de l'industrie.

Plus de **cent excavations** chaque année, en moyenne, pour inspecter et entretenir les pipelines.

Le nombre de déversements a été réduit de **38 %** au cours des dernières années.



Nous menons nos affaires de façon à protéger la santé et la sécurité de nos employés et de ceux qui participent à nos activités, ainsi que la santé et la sécurité du public et des écosystèmes dans lesquels nous explorons et menons ces activités. Rien n'est plus important que la sécurité pour la Pétrolière Impériale, et nous la poursuivons sans relâche.

Nous gérons les risques associés à la sécurité, la santé et l'environnement grâce à notre Système de gestion de l'intégrité opérationnelle, qui mesure la progression et la responsabilité dans ces secteurs. Ce système assure également que nous interagissons de façon appropriée avec les communautés dans lesquelles nous exécutons nos activités. Nous respectons des normes et des procédures rigoureuses relatives à la sécurité des procédés tout au long des projets.

Notre programme de sécurité et de protection de la santé et de l'environnement est à la fine pointe de l'industrie.

En 2010, le taux des accidents à déclaration obligatoire chez les employés a diminué de 76 % par rapport à ce qu'il était il y a cinq ans.

Défi:
Au cours des dernières années, nous avons enregistré certains de nos meilleurs rendements en matière de sécurité. Toutefois, il n'est pas question pour autant de se laisser aller à la complaisance.

Nous comptons sur la technologie pour nous aider à relever les défis qui sont inhérents à la production d'énergie. Nous faisons partie d'un petit groupe d'entreprises canadiennes de pétrole et de gaz qui disposent d'installations de recherches. Des scientifiques mènent leurs propres recherches dans nos installations de Calgary et de Sarnia, en plus de s'associer avec des spécialistes universitaires et des scientifiques d'ExxonMobil.



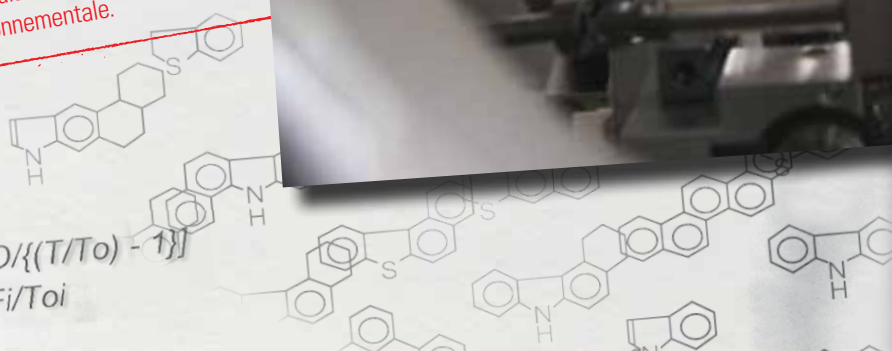
Défi:
Développer des technologies révolutionnaires qui contribueront à produire de l'énergie tout en réduisant l'empreinte environnementale.

Plus de 900 brevets depuis 1924, y compris les deux principales technologies qui sont utilisées aujourd'hui pour l'extraction *in situ* du pétrole des sables pétrolifères.

Nous avons investi plus de **440 millions** de dollars en recherche et développement au cours des cinq dernières années.

Première société canadienne à ouvrir une division dédiée à la recherche. Aujourd'hui, **plus de 150** scientifiques, ingénieurs et technologues travaillent dans nos centres de recherche.

$$\mu_8 \exp[D/\{(T/T_0) - 1\}]$$
$$T_0 = \Sigma WFi / T_{0i}$$





Une capacité de cogénération de plus de **535 mégawatts** est en place ou est prévue pour économiser l'énergie et réduire les émissions en générant de la vapeur et de l'électricité en même temps.

Nos émissions de gaz à effet de serre continuent d'être **en dessous** des émissions de 2005, notre année de référence.

Nous visons une amélioration de l'efficacité énergétique sur nos sites de production de **1 % par année** (l'efficacité énergétique s'est améliorée de 18 % depuis 1990).



Les particuliers, les entreprises et le gouvernement doivent agir en vue de bien gérer les émissions des gaz à effet de serre et de répondre à la demande croissante en énergie. Pour ce faire, nous aurons besoin d'un ensemble intégré de solutions. Pour la Pétrolière Impériale, cela signifie qu'il faut augmenter l'efficacité, faire progresser la recherche sur les technologies d'énergie de remplacement et promouvoir des politiques efficaces. Nos efforts visent non seulement la réduction des émissions causées par nos activités, mais également la réduction des émissions produites par les utilisateurs finaux de l'énergie.

Défi:
Réduire les émissions de gaz à effet de serre grâce aux meilleures pratiques et technologies.

Un projet d'exploitation des sables pétroliers tel que celui de Kearl, pour lequel on utilisera des techniques minières avancées et la cogénération écoénergétique pour la production de bitume dilué sans unité de valorisation, produira des émissions de gaz à effet de serre pour le cycle de vie qui ne seront pas plus élevées que la moyenne de celles produites par du pétrole raffiné aux États-Unis. (IHS CERA 2010)

Défi:

Préserver la qualité, la quantité et la disponibilité de l'eau douce.

Avoir accès à l'eau douce est essentiel à la vie et s'avère critique aux activités de la Pétrolière Impériale. Nous utilisons de l'eau à toutes les étapes de nos activités, de l'exploration et la production jusqu'au raffinage. La conservation de l'eau douce, l'utilisation efficace de l'eau lors de la conception et de l'exploitation de nos installations, ainsi que le recyclage et la réutilisation de l'eau font partie de nos priorités. Nous visons à réduire l'utilisation de l'eau douce et préserver la qualité de l'eau dans l'ensemble de notre société. De pair avec d'autres intervenants de l'industrie, la Pétrolière Impériale travaille conjointement avec le gouvernement et les parties prenantes pour s'assurer que les processus de fracturation hydraulique préservent l'eau potable et ne présentent aucun danger pour l'environnement.

Nous utilisons environ 90 % moins d'eau douce par baril à Cold Lake que nous n'en utilisons au milieu des années 70.

Les initiatives de conservation de l'eau à l'extension Nabiye à Cold Lake réduiront l'utilisation de l'eau douce jusqu'à **30 %**, par rapport au niveau actuel.

Nous **collaborons** avec l'industrie en ce qui concerne les accords sur le stockage de l'eau et le partage de son utilisation à Athabasca.



Depuis 2005, nous avons investi près de 30 millions de dollars dans notre raffinerie de Sarnia pour la détection de déversements d'hydrocarbures et la création de dérivations pour protéger encore davantage la rivière Saint-Clair.

Dans les régions où nous exerçons nos activités, la qualité de l'air est contrôlée **24 h sur 24**.

500 millions de dollars ont été investis dans les systèmes de contrôle des émissions et de reformulation des carburants au cours des deux dernières années.

Nos installations ont connu une réduction de **34 %** des émissions atmosphériques combinées depuis 2006.



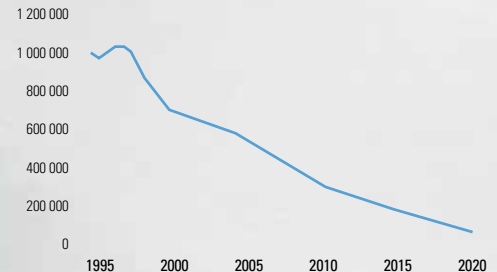
Nous contribuons au maintien de la qualité de l'air en produisant des carburants plus propres, en ayant recours à des mécanismes de contrôle des émissions et en réduisant la quantité d'énergie utilisée.

Défi:
Maintenir la qualité de l'air des communautés où nous exerçons nos activités.

Les moteurs de nouvelle technologie, de concert avec les carburants reformulés, contribueront, d'ici 2020, à une réduction additionnelle de 80 à 90 % des émissions qui causent le smog.



Émissions d'oxydes d'azote (NO_x) qui proviennent des véhicules
Tonnes de NO_x par année



Source: Environnement Canada

Dans le cadre de notre engagement environnemental, nous gérons l'utilisation des terrains, de la conception à la construction, tout au long de l'exploitation et jusqu'à la désaffectation. Nous travaillons de très près avec les gouvernements, les communautés, les peuples autochtones et les autres parties prenantes dans un effort de conservation de la faune et pour minimiser les impacts sur la terre. Nous avons également orienté nos efforts en grande partie sur le réaménagement responsable d'anciens terrains industriels sur lesquels avaient été construites des installations de pétrole et de gaz naturel, des raffineries et des stations d'essence.

Plus d'**un million** d'arbres et d'arbustes a été planté à Cold Lake depuis 1998.

Plus de **600 millions** de dollars ont été investis dans la réhabilitation et le réaménagement depuis 2007.

Plus de 260 propriétés ont été vendues ou rétrocédées à leurs titulaires, pour leur **redonner une vocation productive** et/ou répondre aux préoccupations de la collectivité.

La Pétrolière Impériale s'est jointe à plusieurs intervenants principaux de l'industrie pour **partager ses recherches** dans le domaine des résidus et accélérer le rythme de remise en état des gisements de sables pétrolifères.

Cold Lake est le premier site d'exploitation du secteur amont au Canada à être reconnu par le Wildlife Habitat Council pour son programme de surveillance de la faune.

Défi:

Après l'achèvement de la mise en valeur, nous devons effacer toute trace de notre présence.



Nous payons annuellement **5 milliards** de dollars en impôts et en redevances.



Nous continuons de faire nos investissements communautaires annuels. En 2010, nous avons investi près de **15 millions** de dollars.

Les employés, les retraités et les entrepreneurs de la Pérolière Impériale ont aidé à amasser **17 millions** de dollars pour United Way/Centraide au cours des cinq dernières années.

Une façon de mesurer notre succès est de constater nos apports au bien-être économique des Canadiens. Nous procurons un soutien financier et des programmes incitatifs aux communautés locales, notamment pour le perfectionnement des travailleurs et des fournisseurs et la réalisation d'investissements communautaires stratégiques, le tout se traduisant par des revenus accrus pour les gouvernements.

L'une de nos missions sociales est la création d'avantages sociaux et économiques à long terme pour les communautés. Notre investissement communautaire vise principalement les domaines scientifiques et technologiques ainsi que la formation parmi les communautés autochtones, afin d'augmenter la compétitivité de la population active du Canada dans le cadre du marché global.

Nous avons investi 8 milliards de dollars en biens et services en 2010.

Défi:
Améliorer les services éducatifs, former des employés compétents, créer de l'emploi et soutenir des réseaux d'approvisionnement locaux fiables, de façon à stimuler l'essor économique et l'amélioration du niveau de vie.



Un grand nombre des activités et une grande partie du développement de la Pétrolière Impériale prennent place sur les terres traditionnelles des peuples autochtones. Nous nous efforçons de développer et maintenir des relations durables avec les communautés autochtones, fondées sur la confiance et le respect réciproques. Une priorité est d'exercer nos activités d'une façon respectueuse pour la terre et l'environnement ainsi que pour les droits et la culture des communautés autochtones.

Nous visons à augmenter continuellement le nombre de membres des peuples autochtones qui travaillent pour notre société. Grâce à des stratégies et des réseaux de recrutement ainsi qu'à des programmes de bourses d'études, de placement professionnel et de formation, nous espérons attirer un plus grand nombre d'employés autochtones.

La Pétrolière Impériale et ExxonMobil investissent 4 millions de dollars sur cinq ans dans le programme de leadership pour les femmes autochtones (Indigenous Women in Community Leadership), un programme national pour les femmes des Premières nations, des Métis et des Inuits du Canada.

Défi:

Élaborer de nouvelles initiatives pour contribuer au développement des entreprises autochtones.

Plus de **180 millions** de dollars en contrats accordés aux entreprises ou entrepreneurs autochtones en 2010.

Un centre d'expertise autochtone et communautaire et un réseau de relations avec les autochtones sont **bien implantés.**

Au cours des cinq dernières années, le nombre d'employés autochtones a augmenté d'environ **30 %**.



Nous comptons plus de 5 000 salariés dans tout le Canada. Nous visons un effectif représentatif de la diversité dans tout le pays.



Nous investissons dans des programmes de formation et des réseaux de soutien pour augmenter le nombre de femmes, de membres des peuples autochtones et de personnes handicapées à notre emploi.

Nous embauchons (plus que jamais)

Les femmes composent le tiers de notre effectif professionnel, technique et de gestion – une augmentation notable par rapport à moins de 20 % en 1990.

Plus de **4 millions** de dollars en bourses d'études ont été remis annuellement aux personnes à charge des employés depuis 2006.



Défi:

Plus de 40 % de nos cadres, professionnels et membres de notre équipe technique pourront prendre leur retraite au cours des 15 prochaines années. Nous ferons en sorte que le transfert des connaissances soit effectué adéquatement.

Pour plus d'informations

Notre Rapport sur la mission sociale est disponible dans
notre site Web (imperialoil.ca/citizenship)

Pour de plus amples renseignements ou pour tout
commentaire, veuillez prendre contact avec :

Compagnie Pétrolière Impériale Ltée
237 Fourth Avenue S.W.
Calgary, Alberta T2P 3M9
Courriel : contact.imperial@esso.ca

Couverture : la remise en état progressive du projet
d'exploitation des sables pétrolifères de Kearl a commencé
en 2010 avec la plantation d'aulnes verts qu'on a cultivés
dans une serre au nord de l'Alberta à partir de graines
récoltées sur place.
